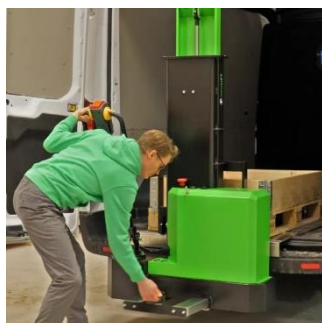


## Wózek samozaładowczy InnoLIFT® E10 udźwig 1000 kg, elektryczny napęd jazdy



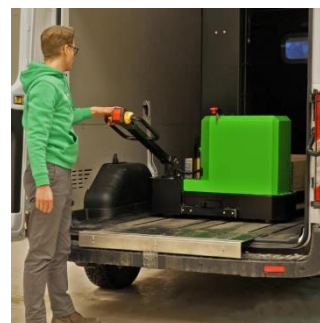
Umieść ładunek wewnątrz pojazdu



Podnieś korpus i wysuń widły transportowe



Wsuń widły i wjeźdź do środka



Ustaw towar i wózek w samochodzie

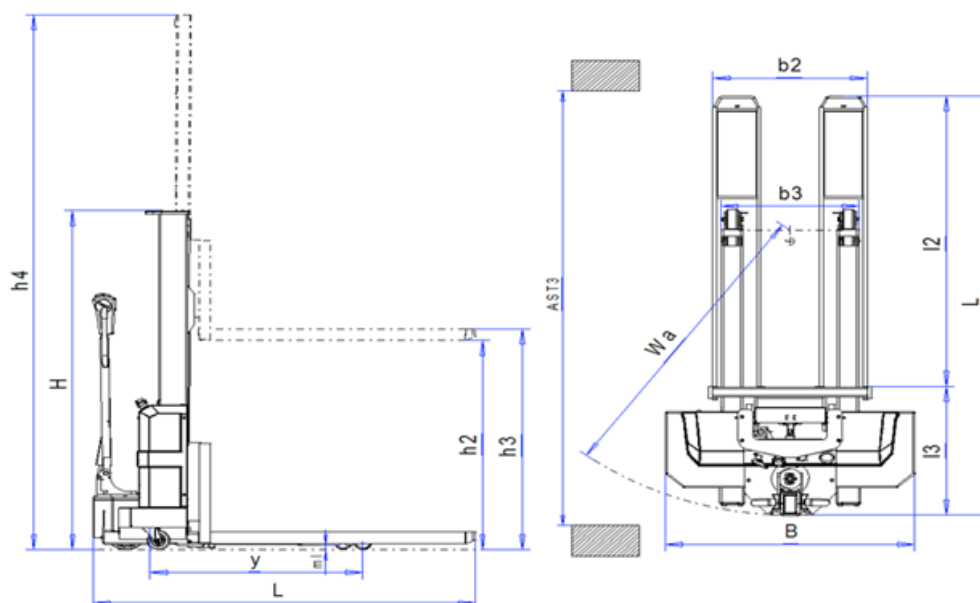
Samozaładowczy wózek podnośnikowy InnoLIFT jest przeznaczony do prac transportowych oraz załadunku i rozładunku towarów na samochodach dostawczych typu VAN, plandeka, kontener, samochodach ciężarowych i innych miejscach, gdzie użytkownik znajdzie zastosowanie dla tego typu urządzenia.

Wersje ze zwiększonym udźwigiem do 1000 kg pozwalają na podnoszenie i opuszczanie ładunku za pomocą układu elektro-hydraulicznego, manewrowanie i prowadzenie za pomocą elektrycznego napędu jazdy.

| InnoLIFT<br>E10.1000  | InnoLIFT<br>E10.1250  | InnoLIFT<br>E10.1500  |
|---|---|---|
|    |    |    |
| <ul style="list-style-type: none"> <li>✓ udźwig: <b>1000 kg</b></li> <li>✓ podnosi na: <b>1000 mm</b></li> <li>✓ próg załadunkowy: <b>850 mm</b></li> <li>✓ waga własna: <b>315 kg</b></li> <li>✓ dedykowany do załadunku i rozładunku blaszaków z tylnym napędem lub wyższym progiem załadunkowym do 85 cm.</li> </ul> | <ul style="list-style-type: none"> <li>✓ udźwig: <b>1000 kg</b></li> <li>✓ podnosi na: <b>1250 mm</b></li> <li>✓ próg załadunkowy: <b>1100 mm</b></li> <li>✓ waga własna: <b>325 kg</b></li> <li>✓ dedykowany do samochodów dostawczych typu van/blaszak z wysokością od podłogi do dachu min 177 cm, samochodów dostawczych typu "kontener" i "plandeka" oraz samochodów ciężarowych z progiem załadunkowym nie wyższym niż 110 cm.</li> </ul> | <ul style="list-style-type: none"> <li>✓ udźwig: <b>1000 kg</b></li> <li>✓ podnosi na: <b>1500 mm</b></li> <li>✓ próg załadunkowy: <b>1350 mm</b></li> <li>✓ waga własna: <b>340 kg</b></li> <li>✓ dedykowany do samochodów dostawczych typu van/blaszak z wysokością od podłogi do dachu min 202 cm, samochodów dostawczych typu "kontener" i "plandeka" oraz samochodów ciężarowych z progiem załadunkowym nie wyższym niż 135 cm.</li> </ul> |



# UŁATWIAMY ZAŁADUNEK



| Dane techniczne                | Jednostka miary |      | E10.1000    | E10.1250    | E10.1500    |
|--------------------------------|-----------------|------|-------------|-------------|-------------|
| Zasilanie                      |                 |      | akumulator  | akumulator  | akumulator  |
| Udźwig                         | kg              |      | 1000        | 1000        | 1000        |
| Środek ciężkości               | mm              |      | 600         | 600         | 600         |
| Wysokość podnoszenia           | mm              | h3   | 1000        | 1250        | 1500        |
| Wysokość załadunku             | mm              | h2   | 850         | 1100        | 1350        |
| Waga własna                    | kg              |      | 315         | 325         | 340         |
| Wysokość urządzenia            | mm              | H    | 1510        | 1760        | 2010        |
| Maksymalna wysokość urządzenia | mm              | h4   | 2430        | 2930        | 3430        |
| Materiał koła napędowego       |                 |      | guma        | guma        | guma        |
| Materiał kół (przednie/tylne)  |                 |      | poliuretan  | poliuretan  | poliuretan  |
| Koła przednie - wymiary        | mm              |      | 80 x 40     | 80 x 40     | 80 x 40     |
| Koła tylne - wymiary           | mm              |      | 100 x 40    | 100 x 40    | 100x40      |
| Koło napędowe - wymiary        | mm              |      | 210 x 75    | 210 x 75    | 210 x 75    |
| Długość całkowita              | mm              | L    | 1740        | 1740        | 1740        |
| Długość bez wideł              | mm              | l3   | 535         | 535         | 535         |
| Szerokość                      | mm              | B    | 920         | 920         | 920         |
| Szerokość wysuwanych wideł     | mm              | b3   | 500         | 500         | 500         |
| Rozstaw osi                    | mm              | y    | 985         | 985         | 985         |
| Wymiary wideł (sz x gr)        | mm              |      | 174 x 60    | 174 x 60    | 174 x 60    |
| Długość wideł                  | mm              | l2   | 1200        | 1200        | 1200        |
| Szerokość zewn. wideł          | mm              | b2   | 560         | 560         | 560         |
| Prześwit pod pojazdem          | mm              | ml   | 0 - 30      | 0 - 30      | 0-30        |
| Szerokość korytarza roboczego  | mm              | AST3 | 1860        | 1860        | 1860        |
| Promień skrętu                 | mm              | Wa   | 1180        | 1180        | 1180        |
| Hamulec postojowy              |                 |      | elektryczny | elektryczny | elektryczny |
| Silnik podnoszący              | kW              |      | 0,8         | 0,8         | 0,8         |
| Silnik napędu jazdy            | kW              |      | 0,65        | 0,65        | 0,65        |
| napięcie / pojemność baterii   | V / Ah          |      | 24 / 36     | 24 / 36     | 24 / 36     |
| Ładowarka                      | V / A           |      | 24 / 8      | 24 / 8      | 24 / 8      |



Biuro handlowe: ul. Legionów 244, 43-502 Czechowice-Dziedzice  
 tel.: +48 601 952 909 | [www.silar.pl](http://www.silar.pl) | [info@silar.pl](mailto:info@silar.pl)  
 NIP/VAT: PL 652 119 31 34; REGON: 121281063

Wyłączny dystrybutor w Polsce:  
 Frenx Oy, WM System, MAD, Penny Engineering oraz Just Easy Tools

